

Flystage290

Deutschlands größte Trailerbühne



Komplettpaket
Technik möglich



1–2 Tage
Bauzeit



3 Fachkräfte /
6 Hands



9,5m
lichte Höhe



Backpack

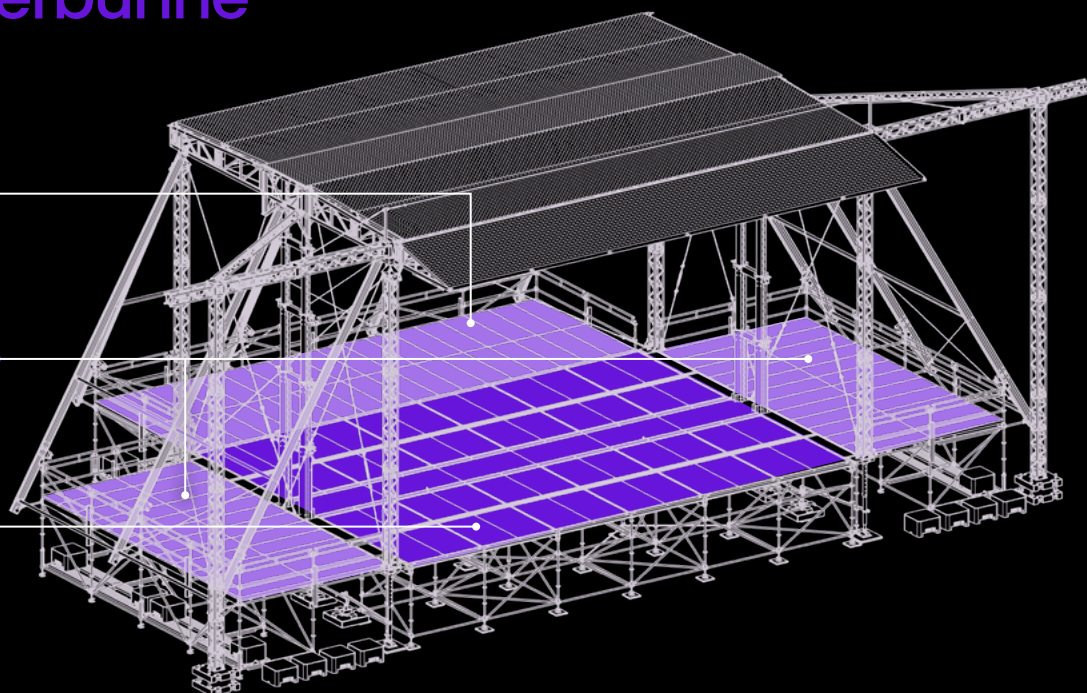
ca. 15,4m x 5,1m
ca. 75m²

Seitenanbau je Seite

ca. 10,3m x 5,1m
ca. 50m²

Spielfläche

ca. 16,6m x 11,6m
ca. 190m²



Professionelle Technik für gute Events. Willkommen bei Sound Projekt!

Wir sind zuverlässiger Partner für Visionen & Herausforderungen. Mit der **Flystage290** ermöglichen wir euch mehr Spielraum für euer Event – bei Bühnengröße und Finanzen.

Unsere Vorteile: Unkomplizierter Auf- und Abbau auch bei straffen Zeitplänen, geringere Umkosten als bei herkömmlichen Traversenbühnen, vergleichbare Höhen und Lasten für Großproduktionen.

Lasten

Dachlast gesamt	22.500kg
Front-PA je Seite	1.500kg
Outfill je Seite	750 kg
Portal je Seite	2.350kg
Vordach	840 kg

Wind

Zugelassen für Windlastzone	1–3 (Küste)
Bis Windgeschwindigkeit	bis 15m/s

Statik

geprüfte Statik und Ausführungsgenehmigung
gem. DIN EN 13814

Prüfbuch auf Grundlage europäischer Normen

Höhen

Höhe der Spielfläche	1,5m–2,5m
Lichte Höhe	9,5m
<small>Oberkante Spielfläche bis Unterkante Dachtraverse</small>	

Portale

Innenbreite je Portal	5,7m
Ideal für Videowände	✓
Bannermaß	10x5,7m

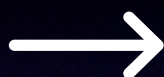
Flystage290

Deutschlands
größte Trailerbühne

Ihr habt das Projekt. Wir die Technik.

Seit mehr als 25 Jahren aus Leidenschaft für Events.

Mit unserer Erfahrung im Bereich Live-Entertainment, Konferenz & Corporate stehen wir euch auch im Full-Service mit Veranstaltungstechnik im Ton-, Licht- und Videosegment zur Verfügung. Gerne bieten wir euch bei der Buchung des Komplettpakets Technik + **Flystage290** attraktive Konditionen an. Wir arbeiten ausschließlich mit hochwertigem Material – eine Übersicht zu Produkten und Referenzen erhaltet ihr auf unserer Homepage und in unserem Mietkatalog.



Zum Online-Mietkatalog
oder direkt anfragen:

W [soundprojekt.de](https://www.soundprojekt.de)
M info@soundprojekt.de
T +49 3831 48 11 95